



# Grandir sous la canopée



UMR  
Petite enfance  
grandeur nature



UNIVERSITÉ  
LAVAL

**Le jeune enfant se développe en interagissant avec le monde humain et non-humain qui l'entoure.**

**En privilégiant l'éducation par la nature, cette relation peut devenir une histoire d'amour féconde.**

**Pour l'enfant... et pour le monde.**

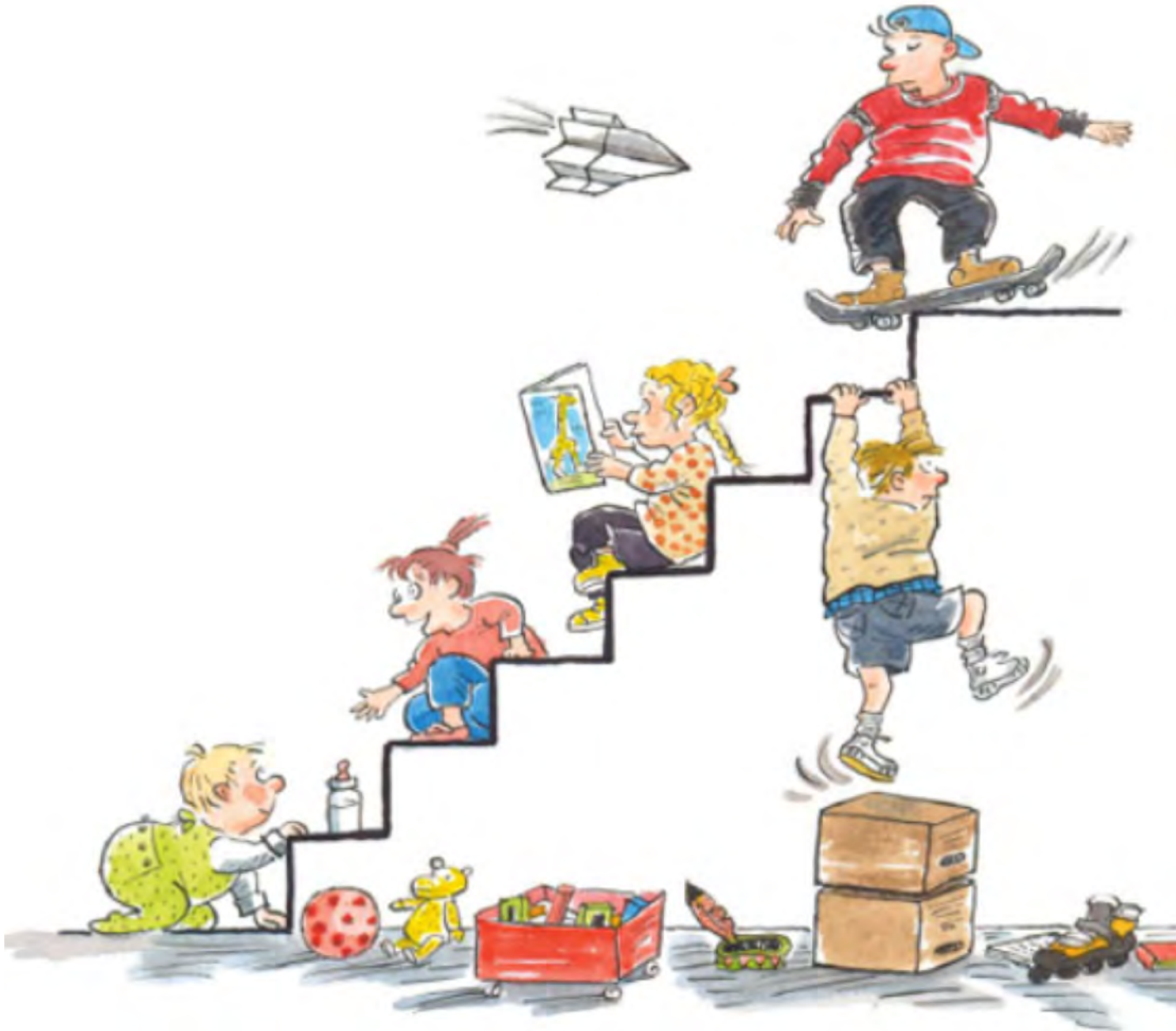


# Grandir ?

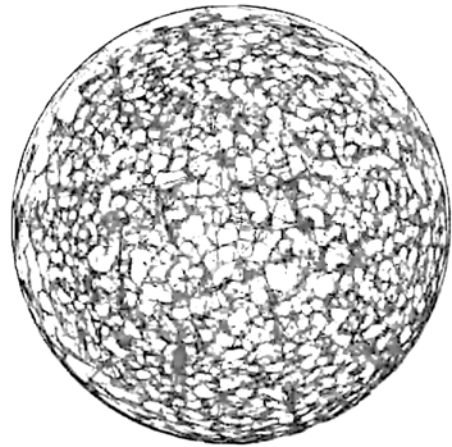


# Grandir...

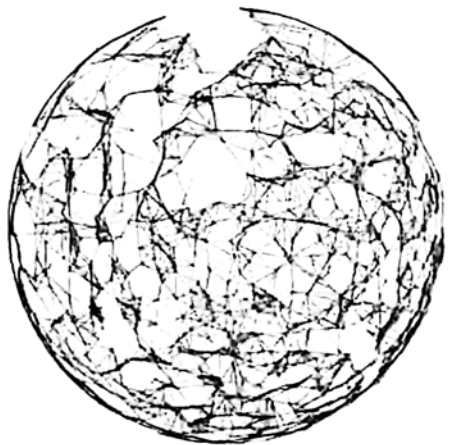
Dès sa  
naissance, l'être  
humain vit des  
transformations  
complexes et  
globales  
**Développe  
ment**







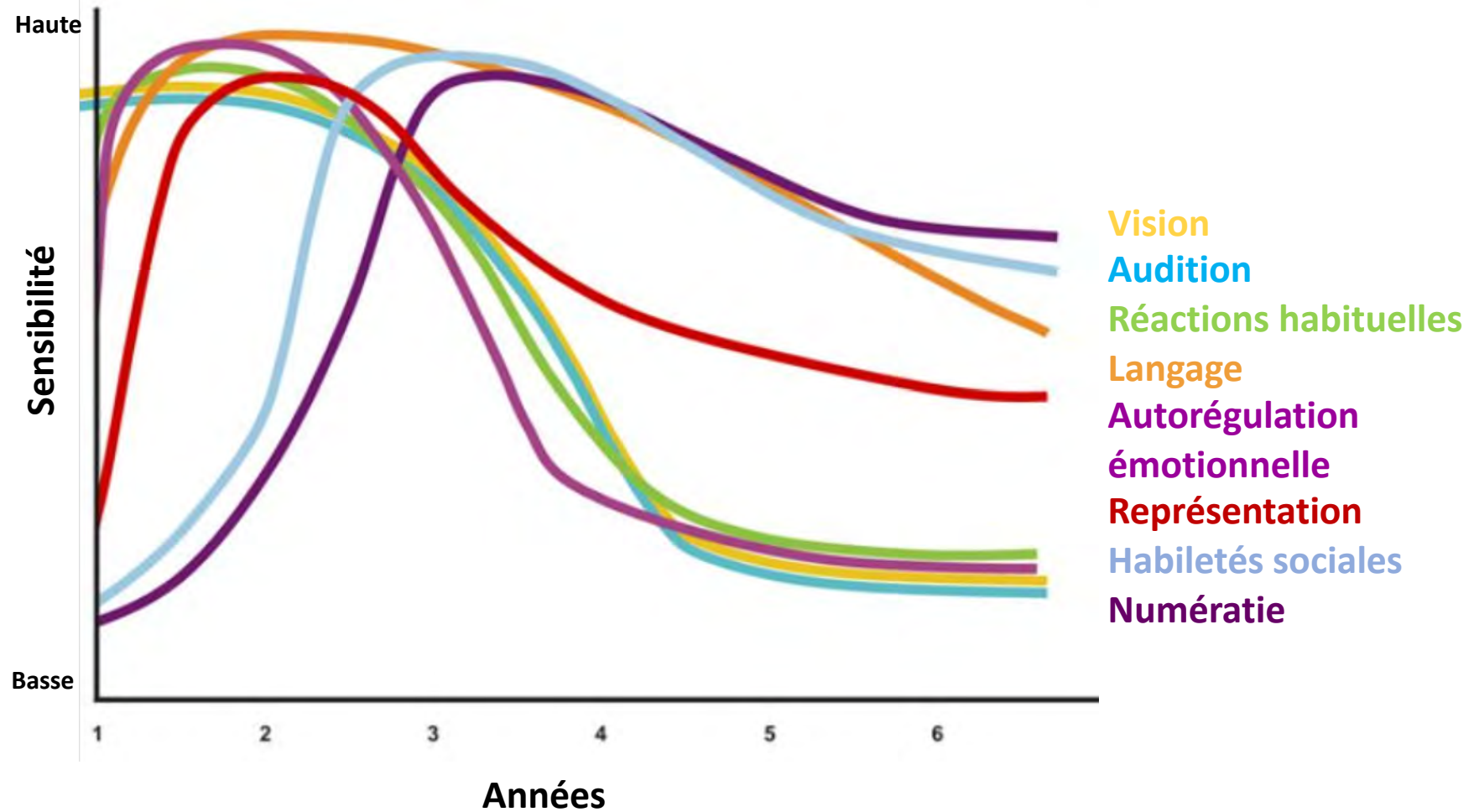
ENFANT

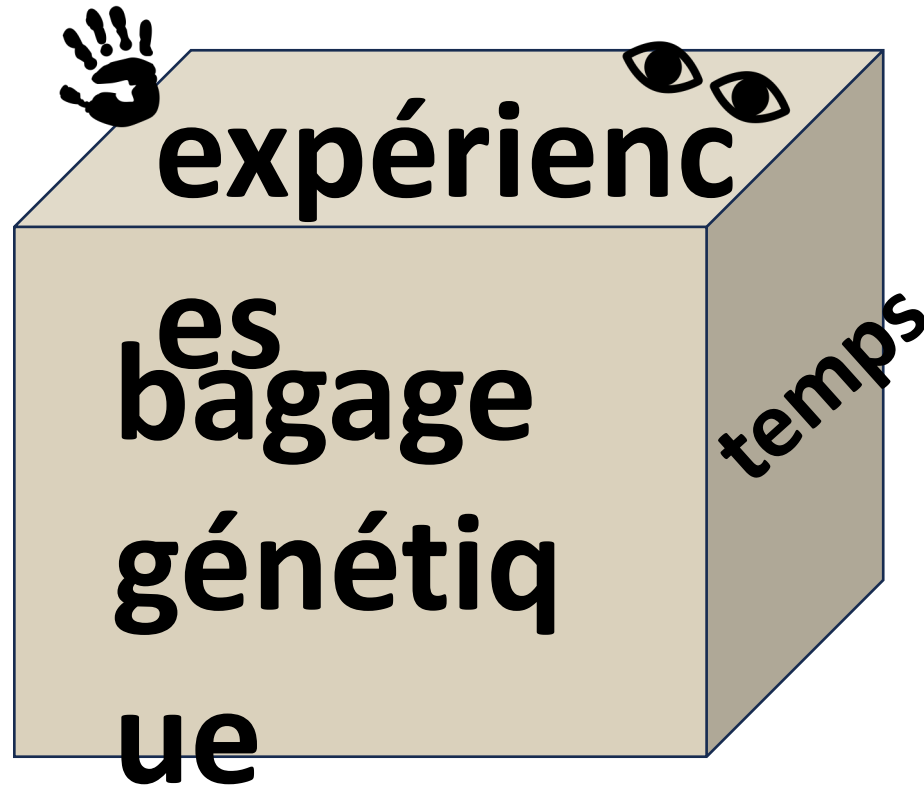


ADULTE

## Périodes sensibles du développement du cerveau

Council for Early Child Development (Nash, 1997; *Early Years Study*, 1999; Shonkoff, 2000.)





**Les expériences vécues par le jeune enfant, à travers ses interactions avec le monde, permettent d'actualiser ou d'invalider son bagage génétique**

sensations  
autonomie réconfort  
attachement  
exploration  
sécurité découverte  
interactions

entendre agir initiative  
défis sentir ressentir  
bouger rétroactions  
voir émotions repères  
rencontre repos limites confiance  
toucher





**Grandir...**





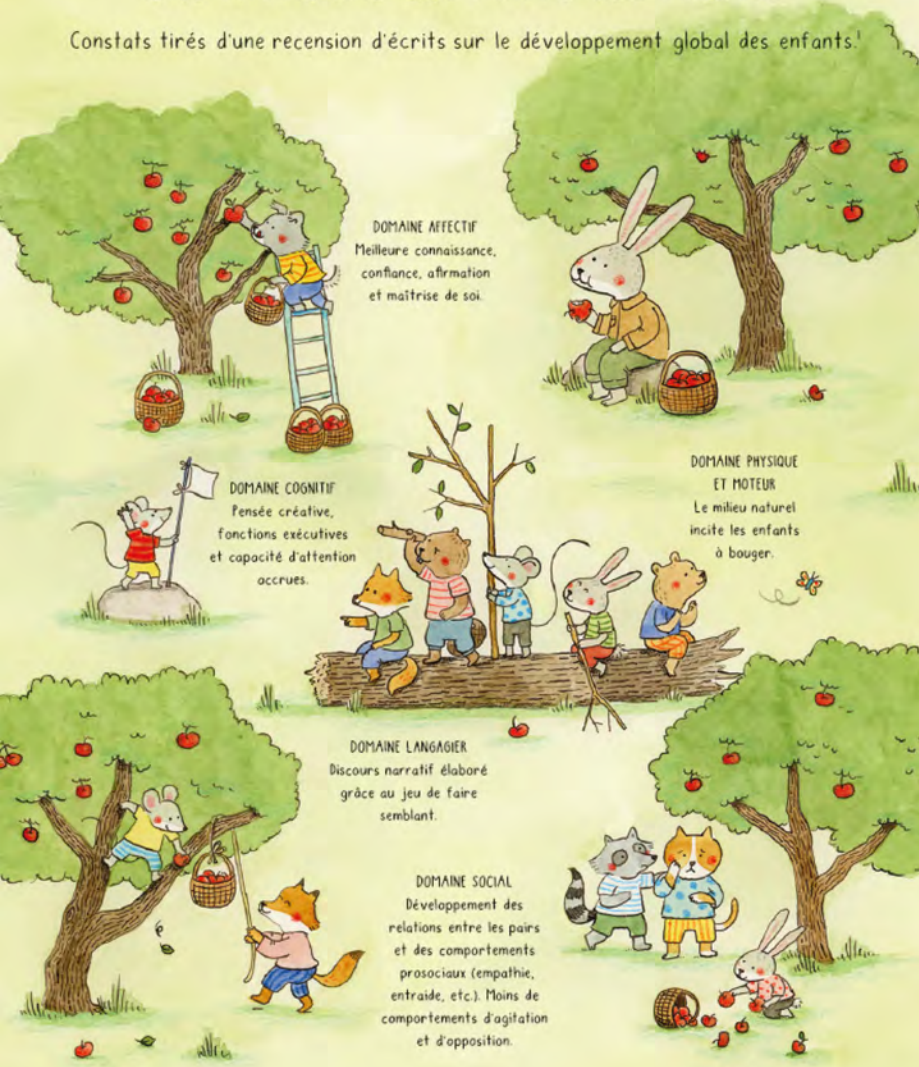
**canopée**



# L'ÉDUCATION PAR LA NATURE

## UNE APPROCHE QUI PORTE SES FRUITS!

Constats tirés d'une recension d'écrits sur le développement global des enfants.<sup>1</sup>



# Les effets du contact avec la nature?

# L'ÉDUCATION PAR LA NATURE

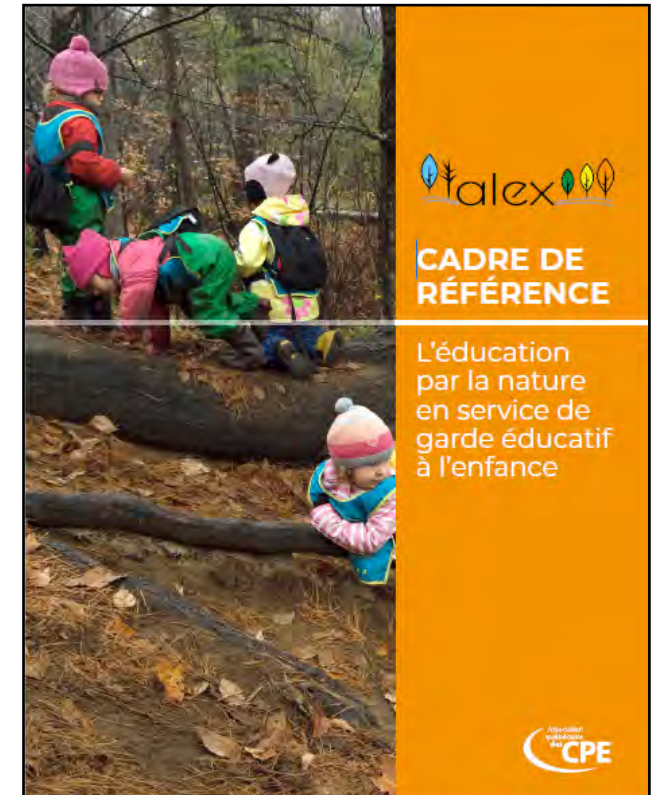
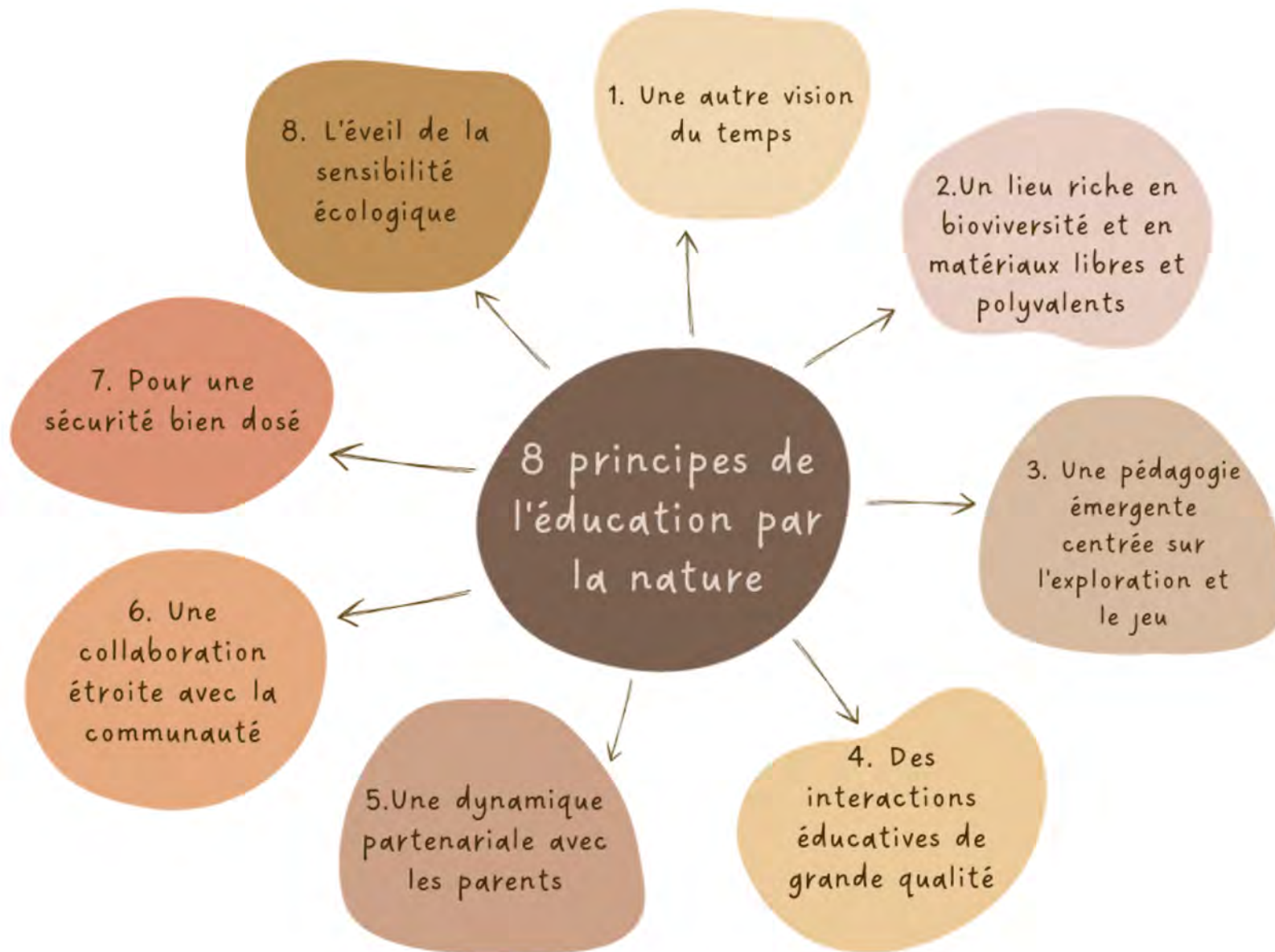
## QU'EN DISENT DES PARENTS?

Témoignages de parents d'enfants ayant participé à un projet d'éducation par la nature au Québec.



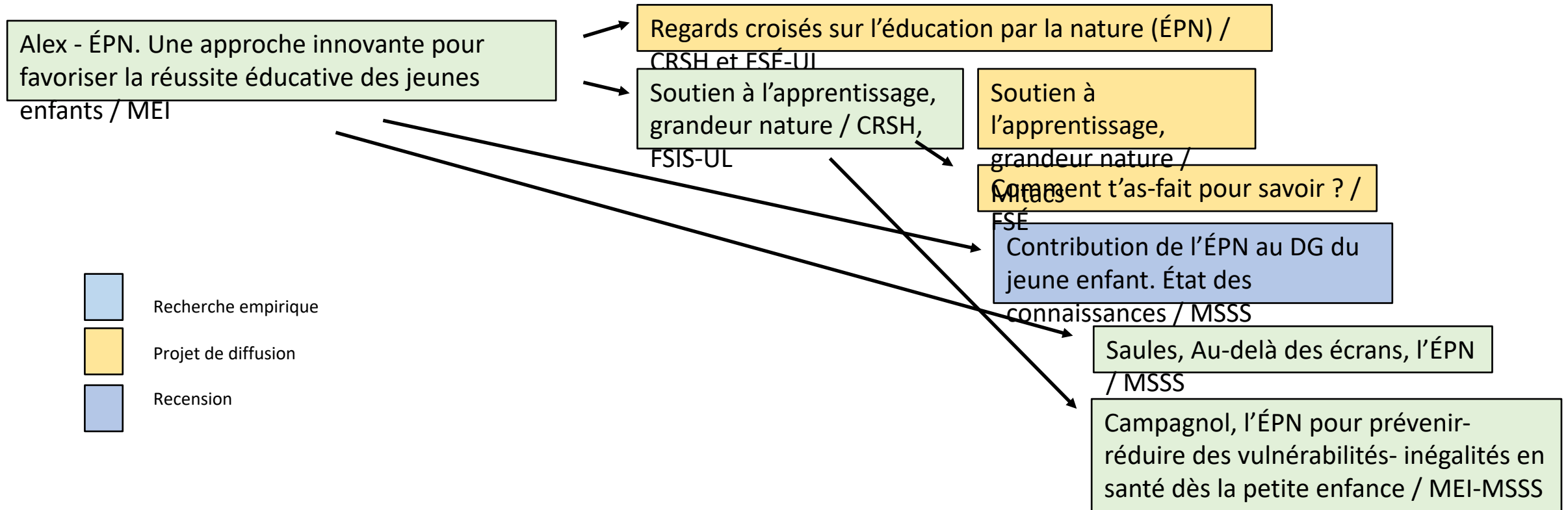
<sup>1</sup> Pour la liste des références, voir <https://amr-penq.fors.laval.ca/>.  
Tout citer cette affiche: Bouchard, C. et Leboeuf, M. (2023). L'éducation par la nature. Une approche qui porte ses fruits [affiche]. UMR Petite enfance, grandeur nature, Université Laval, Québec, QC, Canada. <https://amr-penq.fors.laval.ca/>





[https://www.aqcpe.com/wp-content/uploads/2023/04/ALEX\\_cadre-de-reference2023.pdf](https://www.aqcpe.com/wp-content/uploads/2023/04/ALEX_cadre-de-reference2023.pdf)

# Projets menés en amont et au sein de l'UMR Petite enfance, grandeur nature





## 1. Une autre vision du temps

« Les enfants, incluant les trottineurs, réagissent de façon prévisible lorsque leur temps est limité. Ils apprennent rapidement à ne rien entreprendre, sachant que l'adulte leur demandera d'arrêter ce qu'ils font pour se mettre à une autre tâche jugée plus importante que la leur. Cela freine leur engagement,



1. Une autre vision  
du temps

**1) Y a-t-il une durée optimale du temps passé à l'extérieur?**

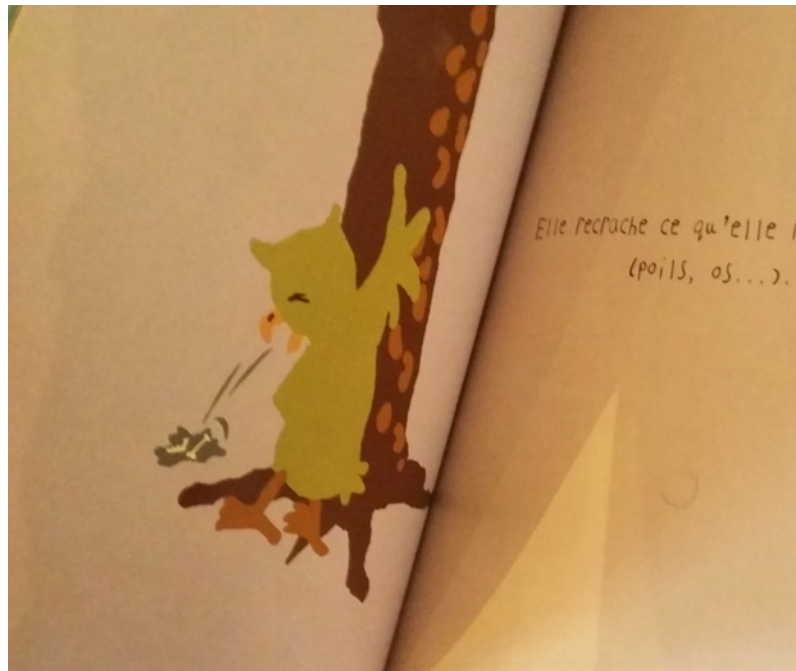
**2) Le fait de passer de longues heures à l'extérieur prive-t-il les enfants d'expériences éducatives essentielles à leur développement?**



2. Un lieu riche en  
bioviversité et en  
matériaux libres et  
polyvalents







3. Une pédagogie émergente centrée sur l'exploration et le jeu







Exemple de documentation pédagogique au CPE Joli-Coeur



3. Une pédagogie émergente centrée sur l'exploration et le jeu



**ON DONNE L'ESPACE AUX ENFANTS POUR EXPRIMER LEURS UNIVERS:**

*Anna, environ 4 ans, trace une ligne de départ pour les enfants qui souhaitent faire une course. La ligne tracée est plutôt...inhabituelle. Qu'à cela ne tienne, les enfants s'y placent à la queue leu-leu et inventent une nouvelle approche de la course.*

**Une idée qui part de l'enfant plutôt que de l'adulte ouvre la porte à encore plus d'intérêt de sa part et donc, d'apprentissages.**



4. Des interactions éducatives de grande qualité



À la recherche d'escargots



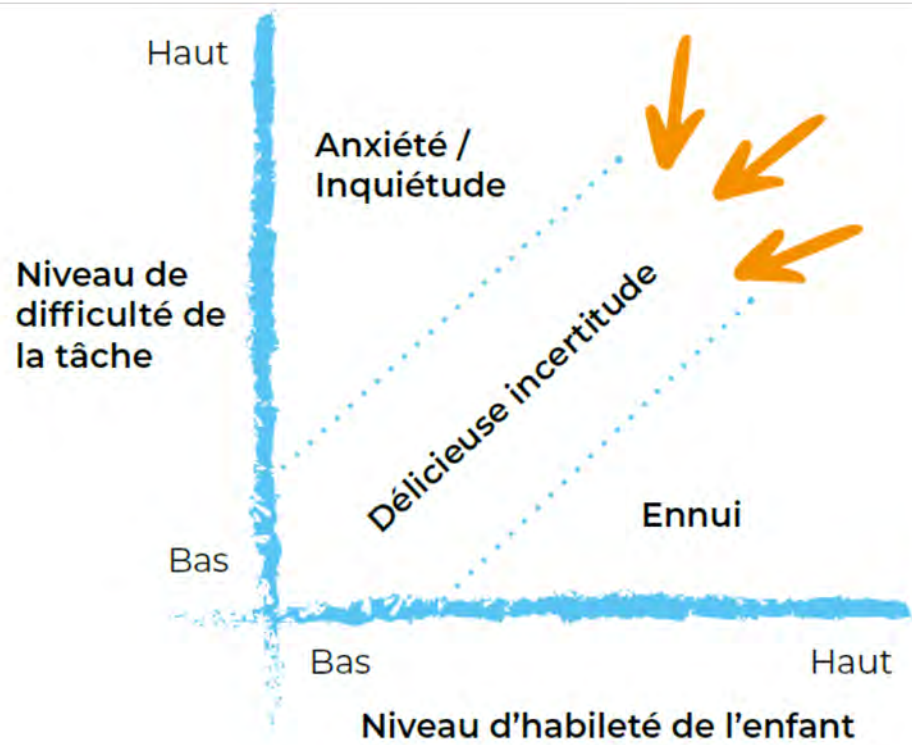
5. Une dynamique  
partenariale avec  
les parents

6. Une  
collaboration  
étroite avec la  
communauté



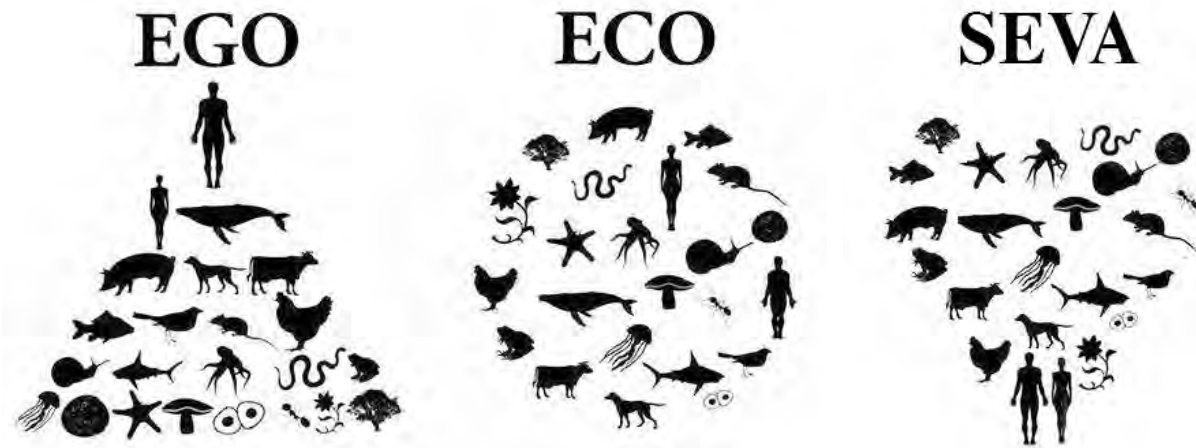


7. Pour une  
sécurité bien dosé



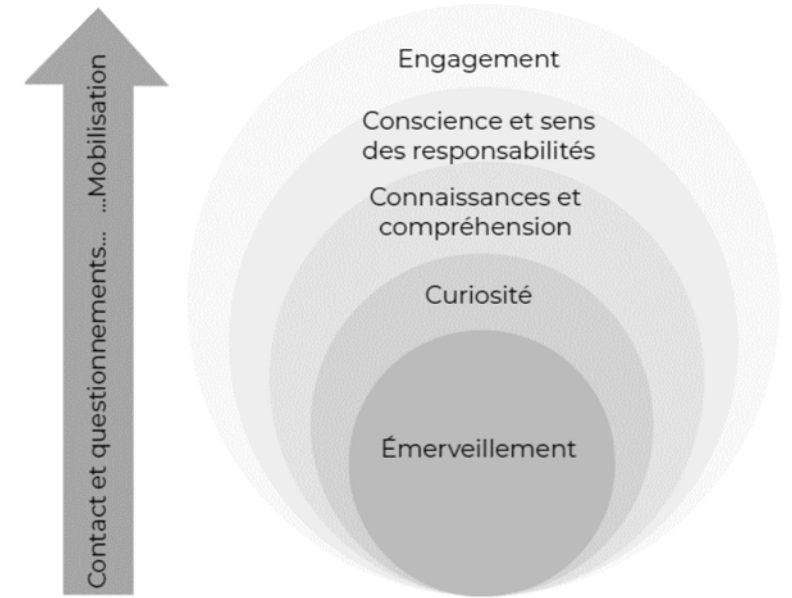


## 8. L'éveil de la sensibilité écologique



<https://fairsnape.com/2021/01/11/ego-eco-seva-revisited/>

**Fig. 12 L'éveil de la sensibilité écologique : de l'émerveillement à l'engagement**  
Adapté de Hoyler et Wellings (2013) et Boisvert (2017)



ALEX – L'éducation par la nature en service de garde éducatif à l'enfance





8. L'éveil de la  
sensibilité  
écologique





**“We’re all—trees, humans, insects, birds, bacteria—pluralities. Life is embodied network. These living networks are not places of omnibenevolent Oneness. Instead, they are where ecological and evolutionary tensions between cooperation and conflict are negotiated and resolved. These struggles often result not in the evolution of stronger, more disconnected selves but in the dissolution of the self into relationship. Because life is network, there is no “nature” or “environment,” separate and apart from humans. We are part of the community of life, composed of relationships with “others,” so the human/nature duality that lives near the heart of many philosophies is, from a biological perspective, illusory.”**

**— David George Haskell, *The Songs of Trees: Stories from Nature's***





8. L'éveil de la  
sensibilité  
écologique



**Quel monde léguons-nous à  
nos enfants?**

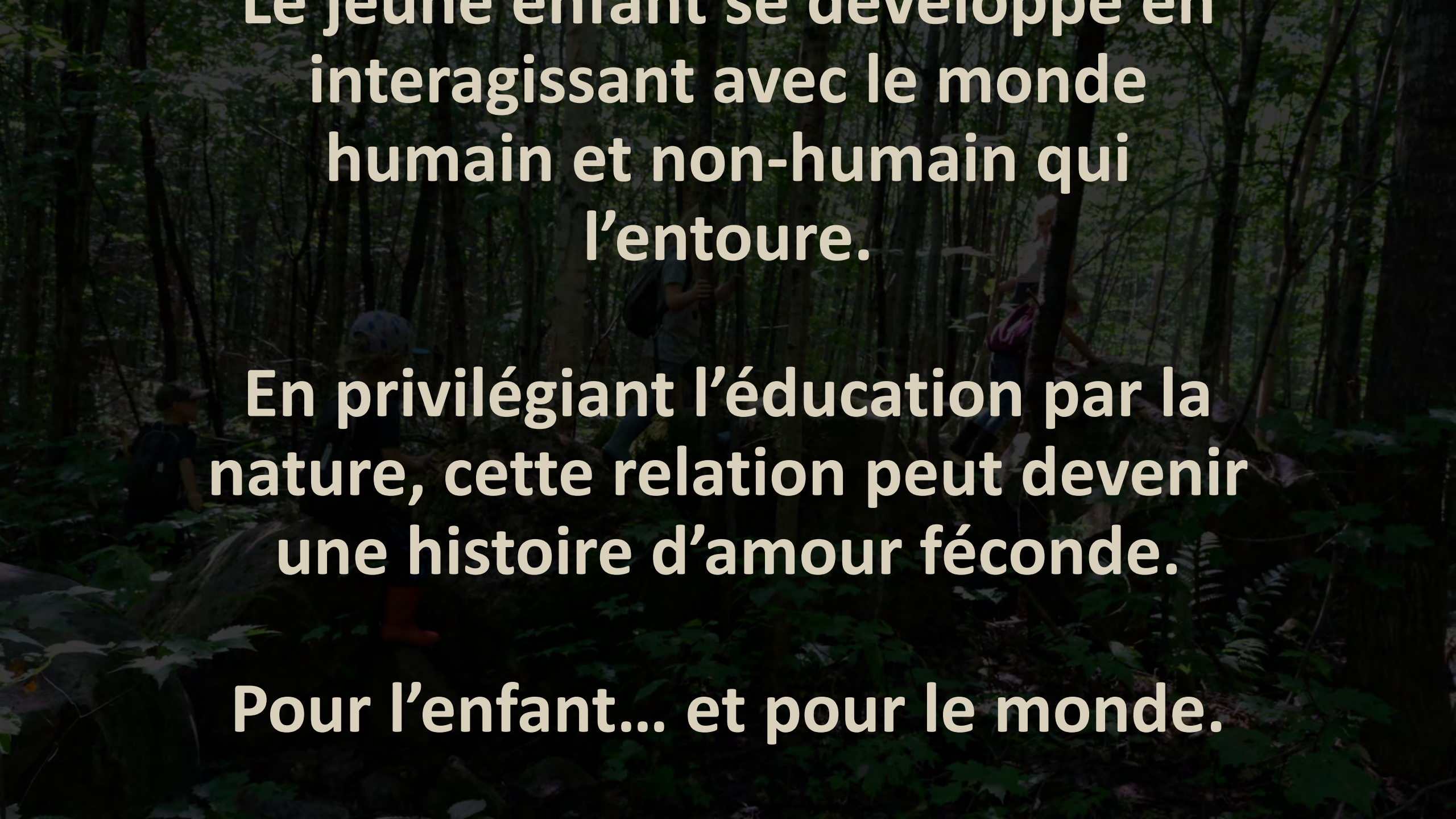
**Quels enfants  
léguons-nous au  
monde?**

**Pierre Rahbi**







A dark, atmospheric photograph of a forest. The scene is dimly lit, with sunlight filtering through the trees, creating a sense of depth and mystery. In the background, several people are visible, walking along a path that winds through the dense woods. The trees are tall and thin, with their branches reaching upwards. The overall mood is serene and contemplative, suggesting a connection with nature.

**Le jeune enfant se développe en interagissant avec le monde humain et non-humain qui l'entoure.**

**En privilégiant l'éducation par la nature, cette relation peut devenir une histoire d'amour féconde.**

**Pour l'enfant... et pour le monde.**