

# Circularité du bois dans Brome-Missisquoi



Septembre 2023

# CLD

Soutenir les entreprises et stimuler le développement socio-économique durable de la région.

## Champs d'intervention

- Entrepreneuriat
- **Économie circulaire**
- Tourisme
- Culture
- Bioalimentaire
- Industriel
- **Développement durable**

# MRC

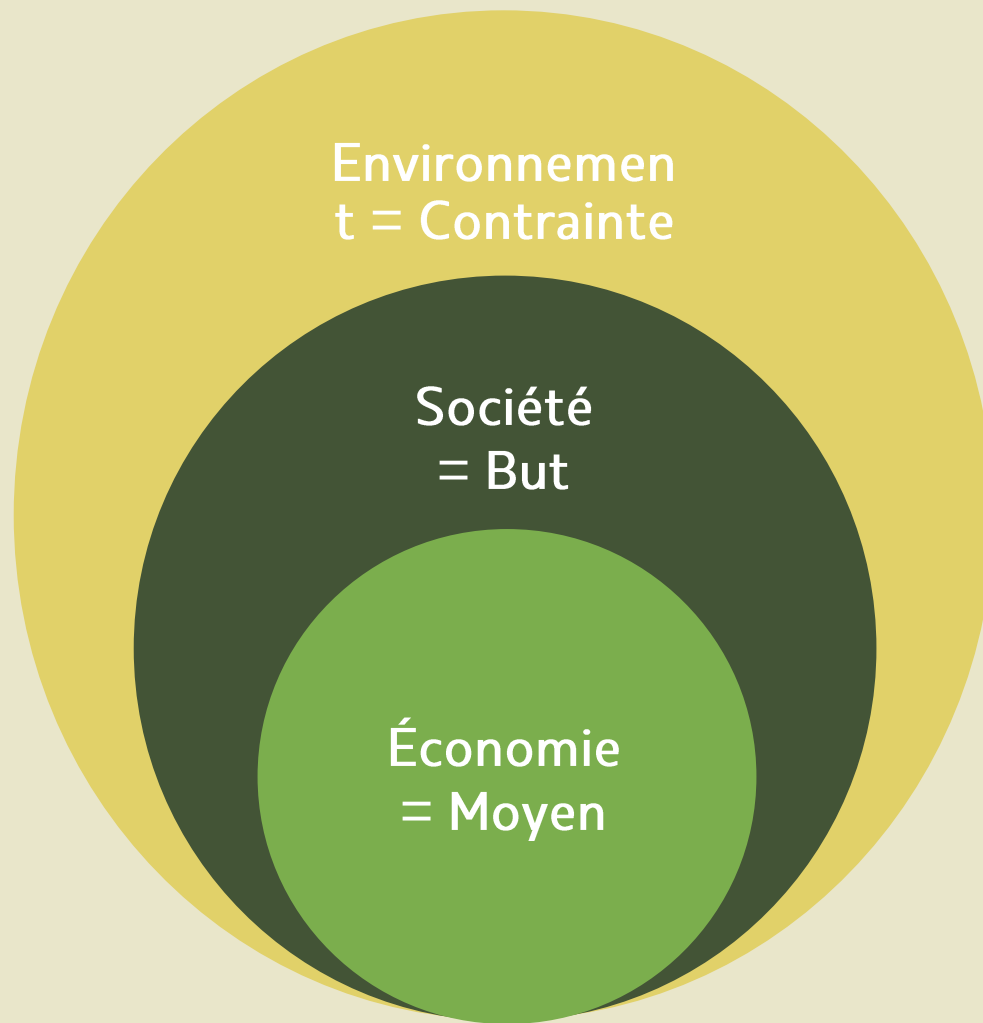
## Responsabilités

- Gestion
  - De l'eau
  - Du territoire
  - **Des matières résiduelles**
  - Des carrières et sablières
  - Des forêts
- Santé publique
- Sécurité incendie et civile
- Transport

# Plan de présentation

- Économie circulaire
- Exemples sur le territoire de Brome-Missisquoi
- Rôle du citoyen
- Rôle de l'AFM

# Notre réalité



Willard, Bob (2012-04-10). The New Sustainability Advantage: Seven Business Case Benefits of a Triple Bottom Line (Kindle Locations 523-524). New Society Publishers. Kindle Edition.

# Notre réalité

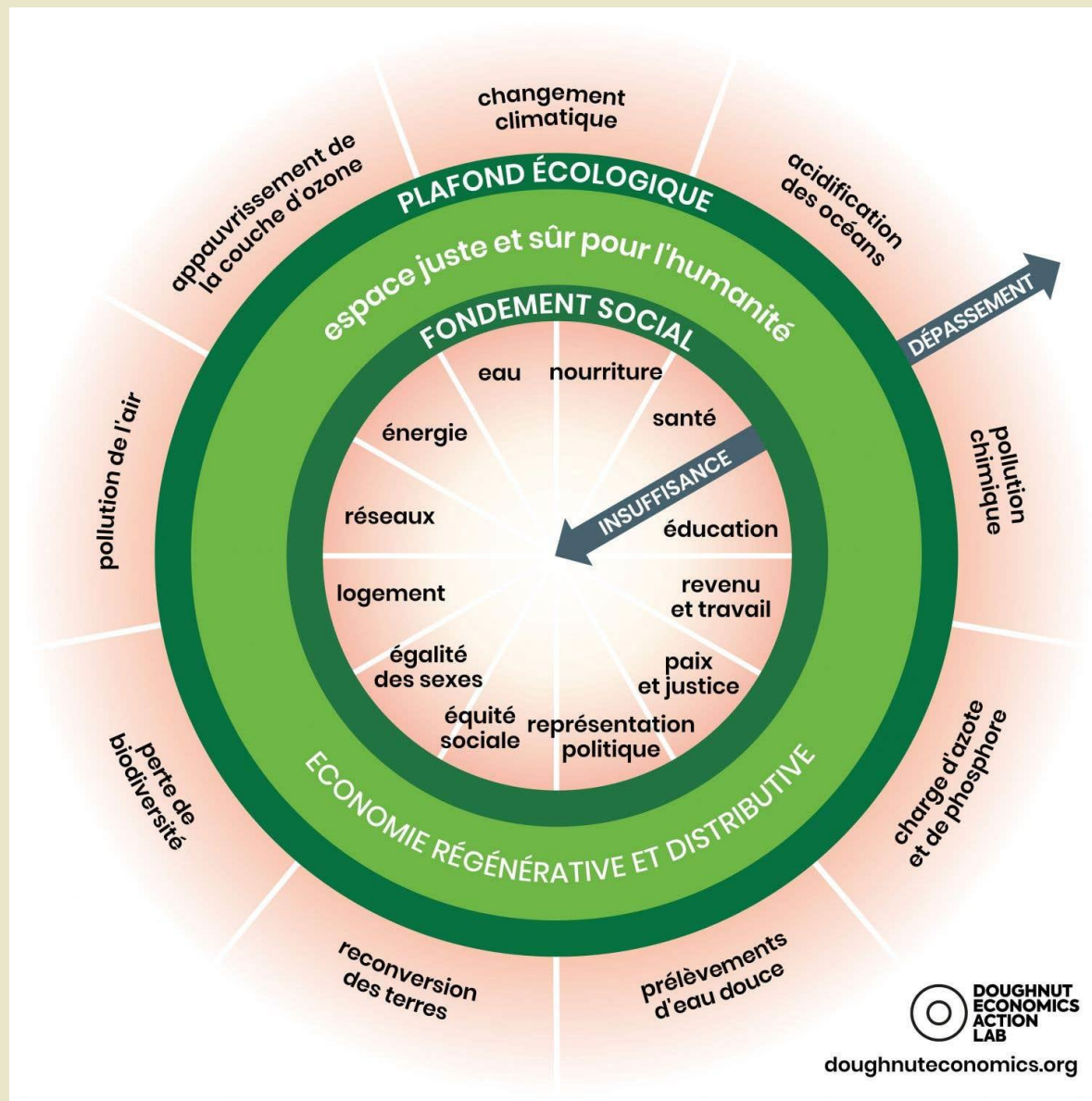
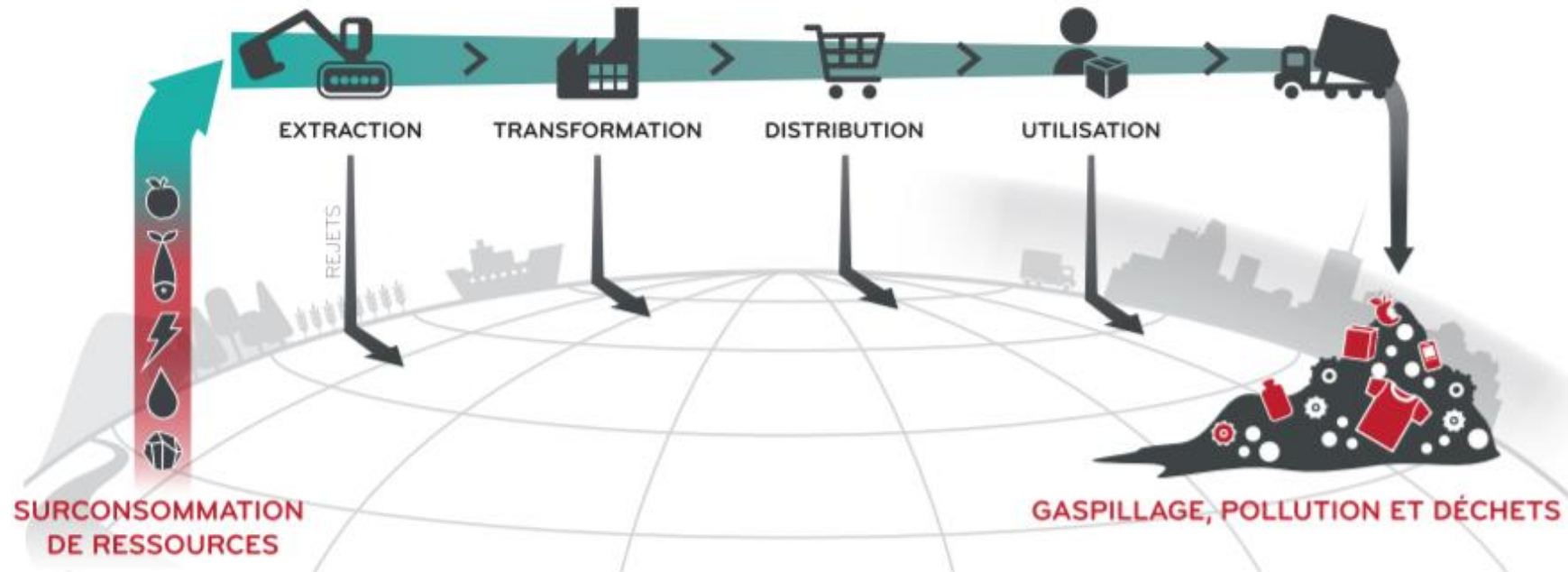


Image: Doughnut Economics Action Lab

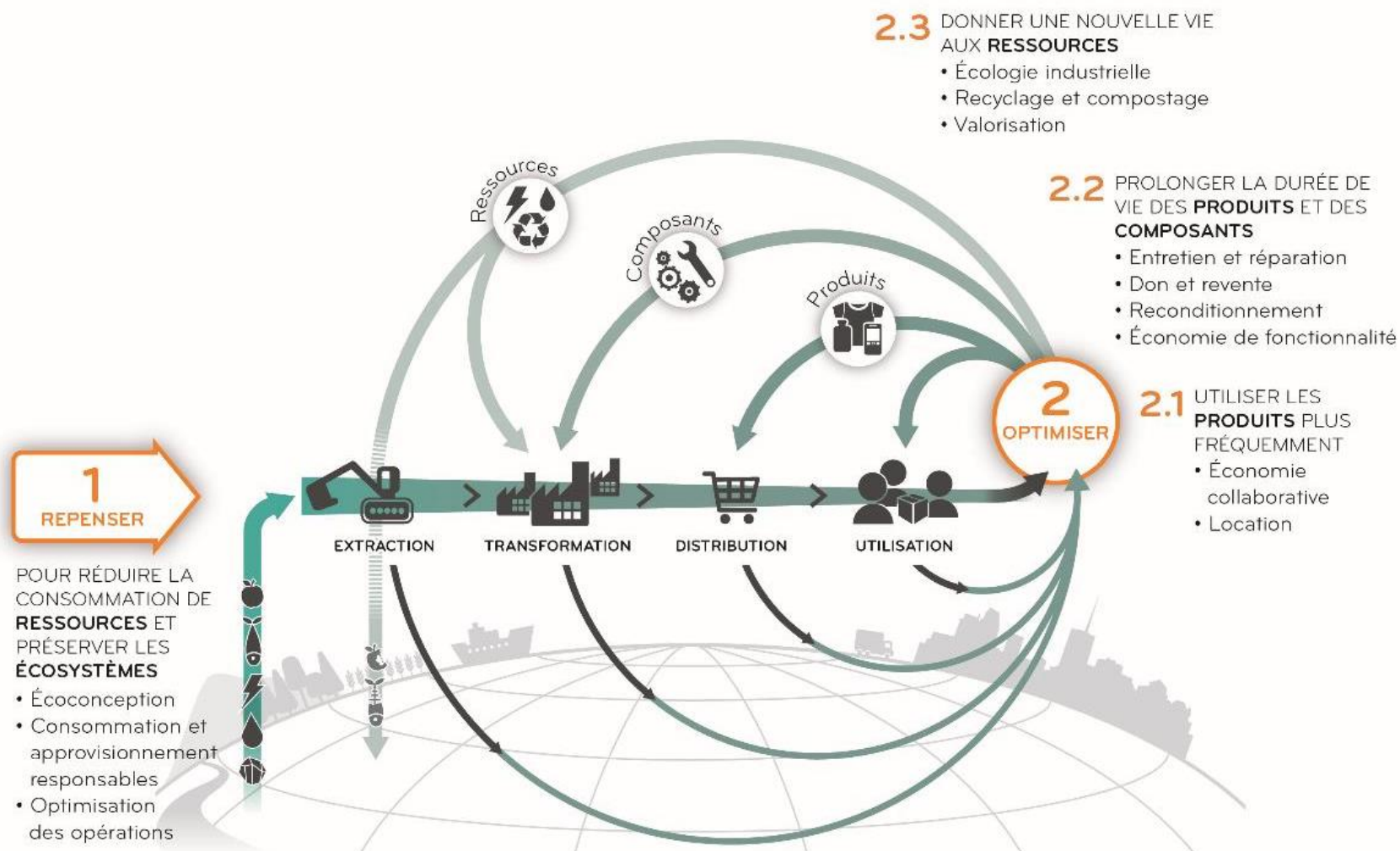
# Économie circulaire

Concept, stratégies et impact

# L'ÉCONOMIE LINÉAIRE



# Stratégies d'économie circulaire



© Institut EDDC, 2018. En collaboration avec RECYC-QUÉBEC. Reproduction autorisée. Modification interdite.



# Écoconception

- Durable
- Réparable
- Modulable
- Démontable
- Réutilisable
- Recyclable
- À contenu recyclé
- Sans éléments toxiques

80% des impacts environnementaux sont déterminés lors de la conception!

# Optimisation des opérations

- Énergies et ressources renouvelables
- Efficacité énergétique
- Réintroduction des rejets de production
- Efficacité du procédé



# Approvisionnement responsable

- Réduction à la source lorsque possible
- Utilisation d'intrants renouvelables, recyclés, recyclables ou biosourcés
- Achat local
- Critères d'achat incluant considération environnementale et sociale

# Approvisionnement responsable



Présentation des

- Critères d'achat
- Étapes d'implantation
- Défis et bénéfices de cette stratégie

# Économie collaborative et location

Intensification de l'usage des biens et services par l'utilisation partagée, la production collaborative et le troc.



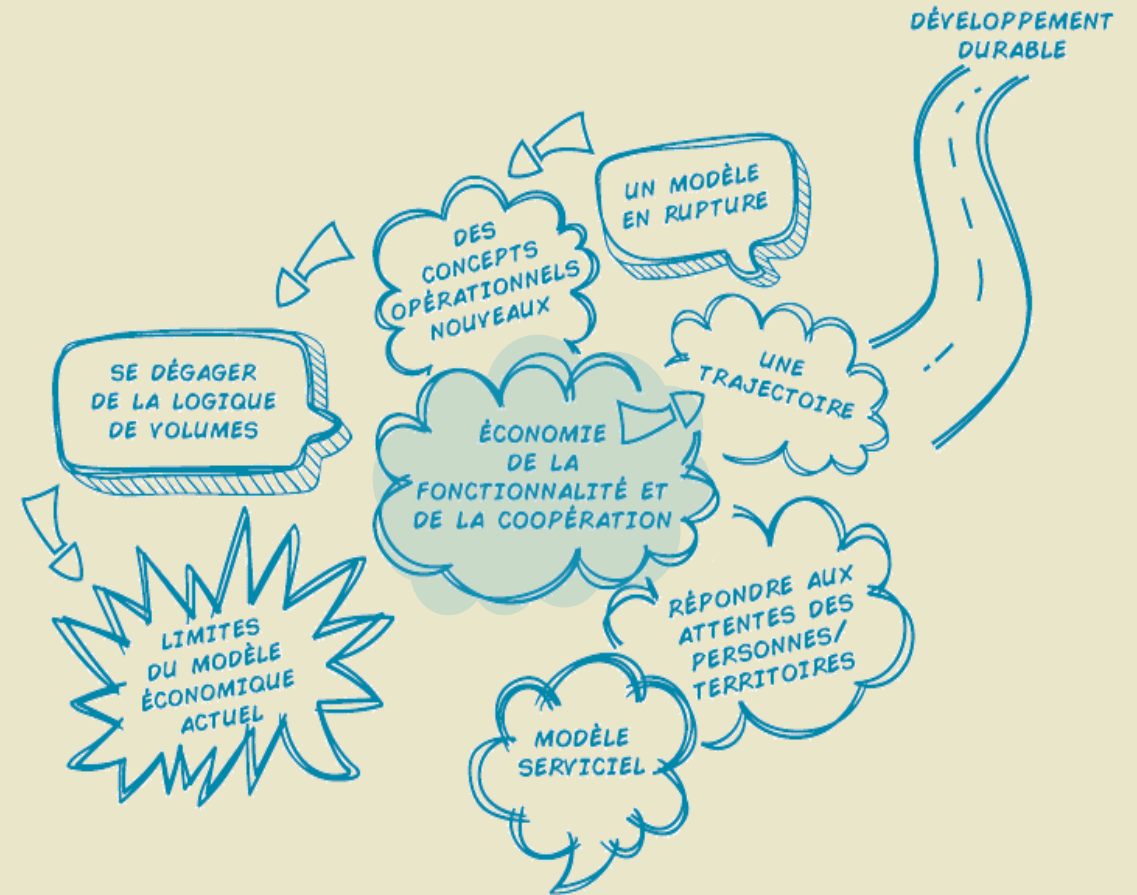
# Allongement de la durée de vie



- Entretien et réparation
- Reconditionnement
- Remise à neuf
- Don et revente

# Économie de la fonctionnalité

- Stratégie de l'économie circulaire privilégiant la vente d'une performance d'usage plutôt que du bien lui-même
- Nouvelle approche pour assurer la rentabilité et la compétitivité à long terme
- Lutter contre la surconsommation des ressources



# Écologie industrielle (symbiose)

- Échanges de matières, d'eau, d'énergie, d'expertise ou service
- Mutualisation de besoins entre organisations





# Bilan 2014-2022

Plus de 2300 échanges de ressources matières, services, expertises

Plus de 4,2 M\$ de gains économiques

Plus de 450 entreprises participantes

Près de 16 400 tonnes de CO<sub>2</sub> éq. évitées, soit l'équivalent de plus de 3600 voitures retirées de la route

Plus de 26 500 tonnes de matières résiduelles mises en valeur

Près de 640 employés ayant reçu de la formation continue

# Symbiose BM

Qu'est-ce que l'économie circulaire ?

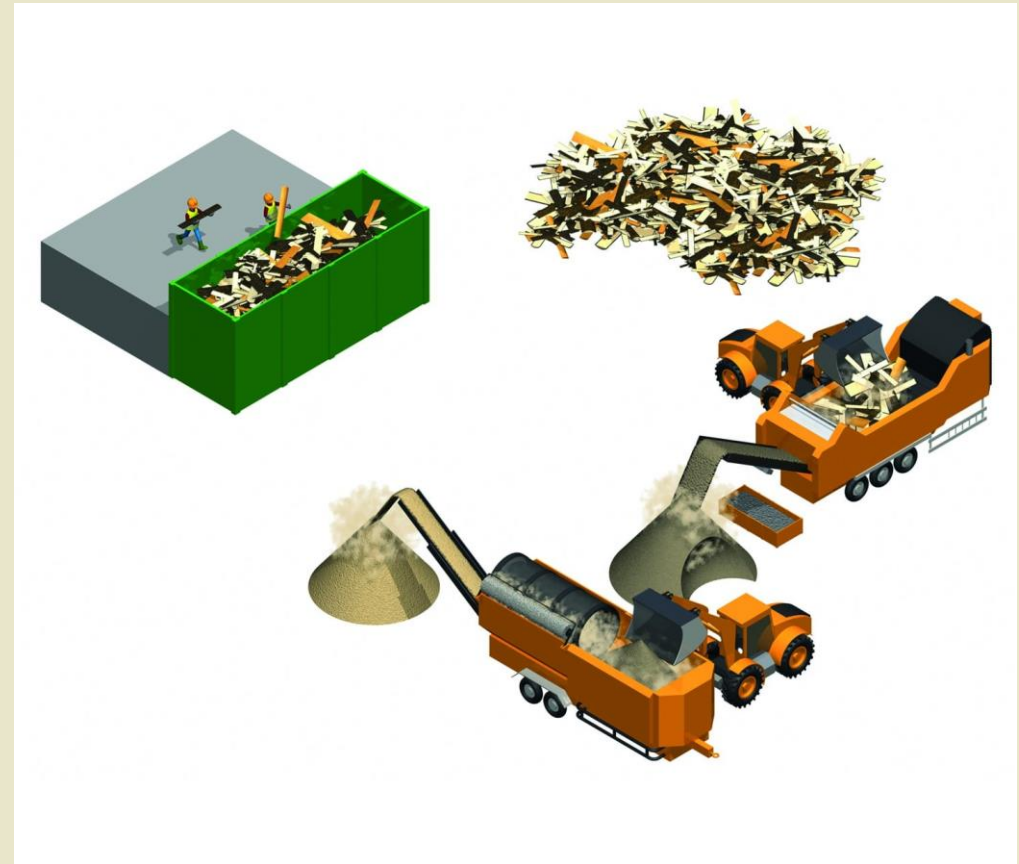


Qu'est-ce  
que l'économie  
circulaire?



# Recyclage, compostage, valorisation

- Recyclage
  - En boucle fermée
  - En boucle ouverte
- Compostage
- Valorisation



# Exemples sur le territoire de Brome-Missisquoi

Pour que l'économie devienne fondamentalement circulaire

# Écotri sur chantier

Tri à la source des résidus CRD pour favoriser le réemploi, le recyclage et la valorisation des matières



# Coopérative Bois d'exception (CBE)

---



**BOIS**  
d'exception  
coopérative



- Foresterie écoresponsable et locale
- Service de séchage et commercialisation du bois des membres
- Approvisionnement responsable
- Circuits courts
- Valorisation des résidus de sciage comme chauffage et compost
- Économie collaborative et location



CLD **BROME**  
MISSISQUOI

# Au diable vert

---



Approvisionnement responsable :

- Bois de chauffage
- Bois de construction
- Mousse isolante
- Éclairage





## Régie intermunicipale de gestion des matières résiduelles de Brome-Missisquoi

- Espace de réemploi ouvert au public
- Don d'articles encore fonctionnels et matériaux de construction





# Valorisation de résidu de bois

---

Fabrication de litière (ripe) pour des fermes à partir de bois résiduel



# Recyclage du bois

---

ECOPLAST 

- Entreprise à Cowansville, ouverture prévue en 2024
- Fabrication de panneaux et billes de WPC (*wood-plastic composite*)
- Utiliseront uniquement des matières premières résiduelles, dont des ébénisteries
- Accompagnement en injection de matière plastique



# Recyclage du bois

---



- Création de meubles rustiques et contemporains à Cowansville
- À la recherche de retailles de bois de grange pour faire leurs meubles
- Utilisation de bois seconde main rend les meubles uniques et personnalisables



# Autres valorisations



Domaine  
de  
Dunham

- Feuilles tombées
- Bran de scie
- Copeaux de bois
- Paillis



Couvre-sol



ZAYAT AROMA

Résidus de bois résineux



Huiles essentielles



TAFISA®

Résidus (fibres) de bois



Panneaux de particules



# Rôle du citoyen

En termes d'approvisionnement et de gestion des résidus

# Rôle du citoyen

- Visiter un centre de réemploi (bois, meubles)
- Restaurer vos meubles vs. en acheter
- Choisir de matériaux durables, écoresponsables (exemple : FSC) et locaux
- Trier les matières pour l'écocentre (exemple: bois vs. contreplaqué)
- Vendre ou donner vos surplus des matières
- Louer d'outils au lieu vs. en acheter : Partage Club, Locaplus, LOU-TEC



# Rôle de l'AFM



## Mandat

- Orienter et développer la mise en valeur des forêts de la région :
  - Plan de protection
  - Plan de mise en valeur
  - Soutien financier
  - Soutien technique
    - Qualité
    - Santé
    - Pérennité
    - Résilience
    - Productivité
    - Rentabilité

**Questions?**

**Merci!**